



PREFET D'ILLE-ET-VILAINE

Direction Départementale des Territoires et de la Mer

Service Energie, Climat, Transport et Aire Métropolitaine
Observatoire Départemental de Sécurité Routière
Tél : 02 90 02 32 55
Fax : 02 90 02 81 02
Adresse e-mail : ddtm-odsr35@ille-et-vilaine.gouv.fr

**ARRONDISSEMENT DE RENNES
ACCIDENTOLOGIE DE 2011 à 2015**

Accidentologie générale

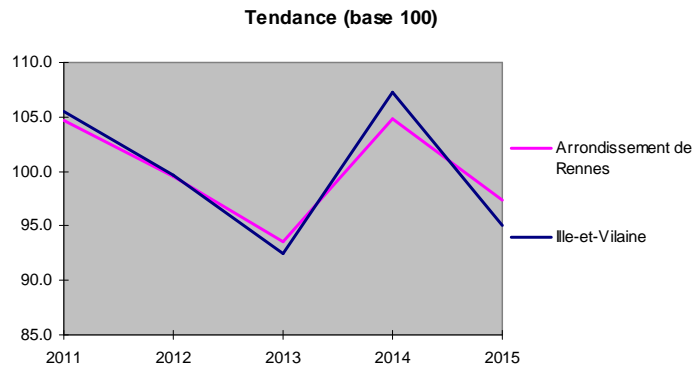
BILAN GLOBAL	Accidents	Accidents mortels	Accidents avec tué(s) ou blessés hospitalisés	Victimes	Tués	Total blessés	dont blessés hospitalisés	Gravité **
Ille-et-Vilaine	3829	241	1686	5086	256	4830	1747	6.4
Arrondissement de Rennes	2846	84	867	3624	86	3538	914	3
% de l'arrondissement de Rennes	74.3%	34.8%	51.4%	71.2%	33.5%	73.2%	52.3%	

** Nombre de tués pour 100 accidents corporels

L'arrondissement de Rennes concentre environ 57% de la population brétilienne et près des trois quarts du total des accidents corporels de 2011 à 2015, ce qui représente environ 5 accidents pour 1000 habitants contre 3.6 accidents pour 1000 habitants pour tout le département. C'est, de loin, l'arrondissement le plus accidentogène. Pourtant, les accidents y sont moins graves: le taux de tués pour 100 accidents corporels est de 3 contre 17.3 pour les autres arrondissements.

Il se produit en moyenne **570 accidents corporels par an, dans lesquels 707 usagers sont blessés et 17 décèdent.**

Evolution

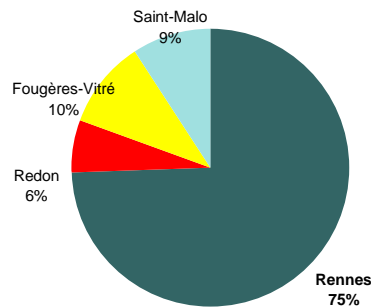


En Ille-et-Vilaine, le nombre d'accidents baissent de façon constante jusqu'en 2014 où il augmente de 16%. En 2015, les accidents baissent de 11.5%.

Dans l'arrondissement de Rennes l'accidentologie suit la tendance générale du département.

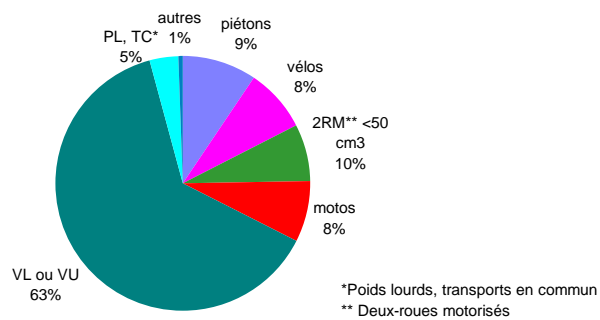
Globalement, sur 5 ans, le nombre d'accidents baisse de 7% dans l'arrondissement de Rennes contre 9% dans le département.

Répartition des accidents selon les arrondissements

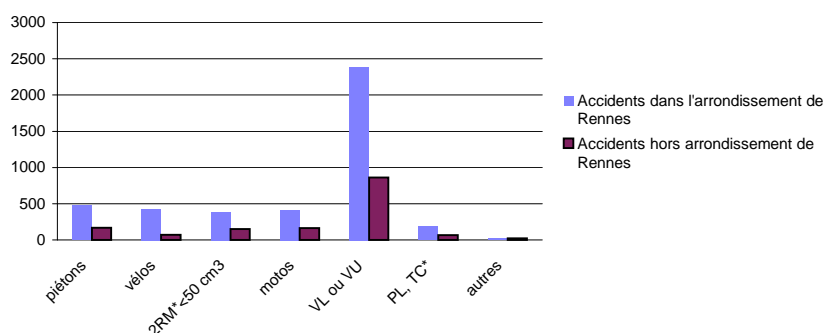


Sur la période, l'arrondissement de Rennes totalise les trois quarts des accidents corporels du département.

Véhicules et piétons impliqués



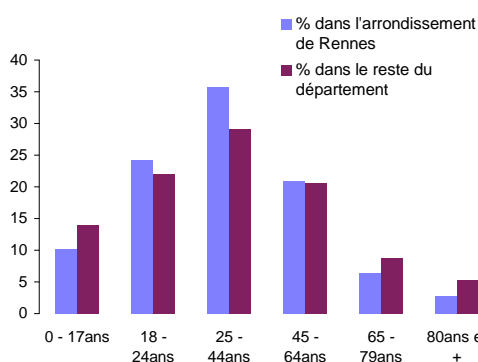
Catégories d'usagers impliqués dans les accidents



Les accidents impliquant un vélo sont six fois plus fréquents dans l'arrondissement de Rennes que dans le reste du département.

La ville de Rennes totalise à elle seule plus de la moitié des accidents impliquant un piéton et 67% des accidents impliquant un vélo.

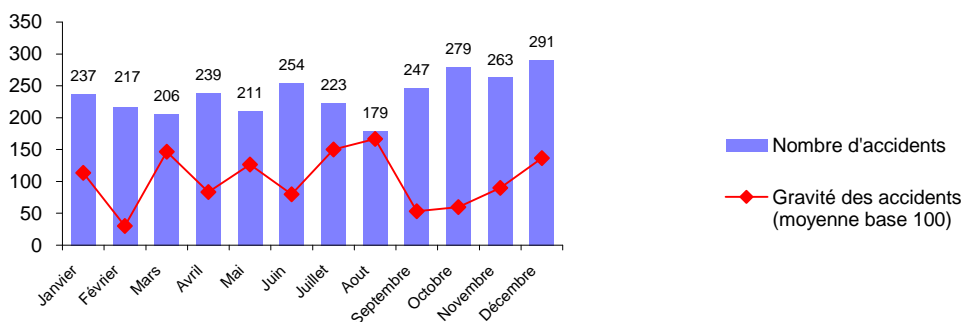
Age des usagers impliqués



La tranche d'âge 25-44 ans est la plus impliquée dans les accidents et plus représentée que dans le reste du département (+6.5 points); elle correspond aux actifs résidant ou travaillant dans les pôles d'emploi de Rennes et de ses environs et utilisant plus largement la voiture comme moyen de déplacement.

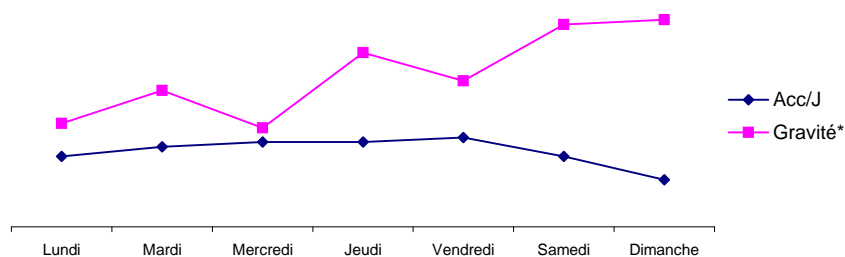
Par contre, les très jeunes ainsi que les séniors de plus de 65 ans sont moins présents dans les accidents (respectivement - 4 et - 5 points); ces deux classes d'âge se déplaçant plus fréquemment en transport en commun.

Circonstances



Sur la période, on remarque une recrudescence d'accidents au troisième trimestre, qui totalise 30% du total des accidents. Par contre, c'est à cette période qu'ils sont les moins graves (septembre, octobre et novembre).

Fréquence et gravité des accidents sur la semaine



Les accidents sont plus nombreux le vendredi que les autres jours de la semaine mais c'est le week-end (samedis, dimanches et jours fériés) qu'ils sont les plus graves. 30% des accidents se produisent la nuit.

Accidents en intersection :

	Accidents impliquant au moins 1 ...				
	Cycle	2RM < 50 cm ³	2RM ≥ 50 cm ³	VL	PL
Accid. avec piéton(s)	9	8	10	198	4
Accid. sans piéton :					
Véhic.seul - sans collision	9	31	16	16	1
- obs.fixe ou autre coll.	3	12	6	66	0
2 véhicules - collision frontale	10	7	6	37	0
- collision arrière	14	17	19	113	5
- collision par côté	183	105	99	540	17
- autre collision			1	3	
+ de 2 véh. - en chaîne	0	0	1	30	3
- collision multiple	3	2	4	14	1
TOTAL	231	182	162	1017	31

1432 accidents se sont produits en intersection. Ils représentent la moitié du total des accidents pour lesquels la rubrique "code intersection" est renseignée par les forces de l'ordre.

La configuration d'intersection la plus accidentogène est l'intersection en X, où ont lieu 18% des accidents en intersection.

Le type d'accident en intersection le plus répandu correspond à une collision par le côté entre deux véhicules légers. Cette configuration concerne également toutes les catégories d'utilisateurs mais plus particulièrement les cycles: les trois quarts des accidents impliquant un vélo sont de type collision par le côté.

Accidents hors intersection :

	Accidents impliquant au moins un ...				
	Cycle	2 RM < 50cm ³	2 RM > 50 cm ³	VL	PL
Accid. Avec piéton(s)	10	8	4	201	4
Accid. Sans piéton :					
Véhicule seul - sans collision	26	69	55	93	4
- obs.fixe ou autre coll.	8	31	33	180	4
2 véhicules - collision frontale	21	18	10	109	5
- collision arrière	13	21	34	219	25
- collision par le côté	83	41	84	305	34
- autre collision					
+ de 2 véh. - en chaîne	1		9	139	11
- collision multiple	4	4	4	39	10
TOTAL	166	192	233	1285	97

1 375 accidents se sont produits hors intersection, soit 48% du total.

Même en dehors des intersections, les collisions par le côté représentent la majorité des configurations d'accidents sauf pour les deux roues motorisés de moins de 50 cm³, plus impliqués dans des accidents seuls, sans protagoniste (36%).

80% des collisions en chaîne ou multiples du département se produisent dans l'arrondissement de Rennes (dont la moitié sur la commune de Rennes).

Type de réseau

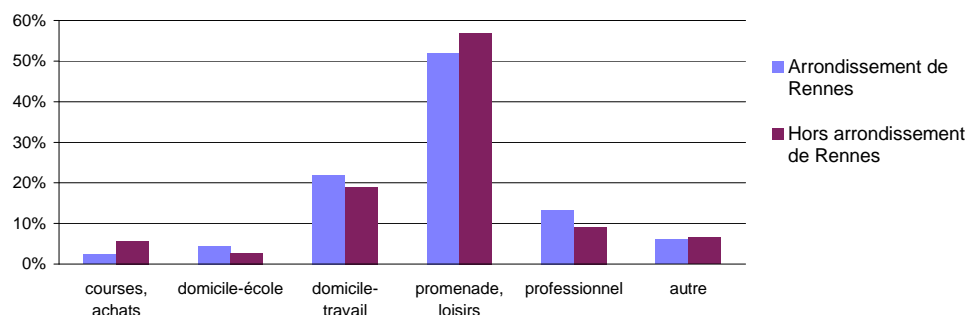
	Arrondissement de Rennes				Ile-et-Vilaine			
	Nombre d'accidents*	% du total des accidents	accidents graves** pour 100 accidents	tués pour 100 accidents	Nombre d'accidents*	% du total des accidents	accidents graves** pour 100 accidents	tués pour 100 accidents
Autoroute	6	0.21	83	16.7	13	0.3	77	15.4
Routes nationales	409	14	25	2.7	456	12	31	4.4
Routes départementales	532	18.7	64	8.9	1199	31.3	77	15
Voies communales et autres	2030	71.3	23	1.6	2381	62.2	31.7	3.1
Total des accidents	2846		30.7	3	3829		44	6.7

* Un accident peut apparaître sur plusieurs lignes

** Accidents avec tués ou blessés hospitalisés

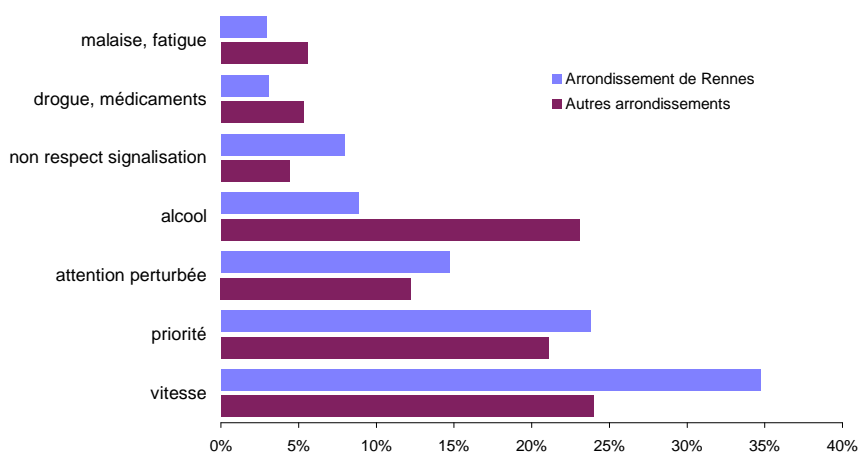
Excepté pour les quelques 13 kilomètres que compte l'autoroute A84 dans l'arrondissement de Rennes où les accidents sont peu fréquents mais graves (83 accidents graves et 16 tués pour 100 accidents corporels), globalement les taux d'accidents graves et mortels sont moins élevés que dans le département, y compris **sur les voies communales qui concentrent pourtant la moitié du total des accidents brétiliens.**

Type de trajet des usagers impliqués



L'arrondissement de Rennes est le principal bassin d'emploi du département et pour des raisons principalement économiques les brétiliens résident de plus en plus loin de leur lieu de travail, allongeant les distances domicile-travail ou école; c'est pourquoi **les accidents en trajets domicile-travail, domicile-école et les trajets professionnels sont plus fréquents.** Pourtant, la part de ce type de trajets dans les accidents reste peu élevée au regard du nombre de déplacements effectués pour ces raisons dans l'arrondissement de Rennes (+ 3 points pour les trajets domicile-travail, +1.6 points pour les trajets domicile-école et +4 points pour les déplacements professionnels).

Causes des accidents*



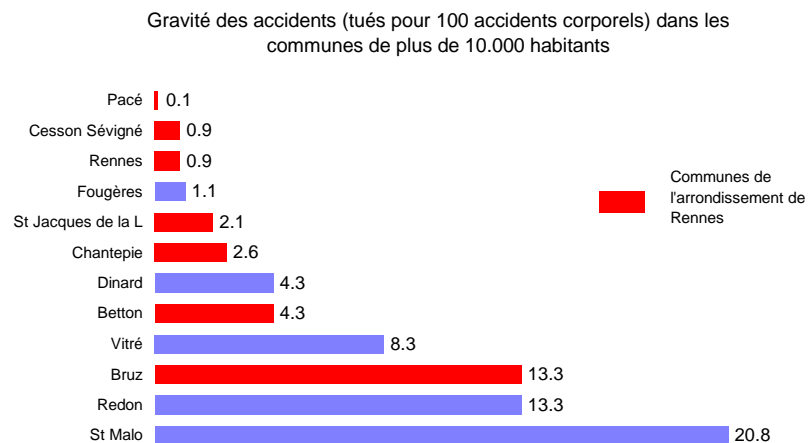
*Infractions les plus fréquentes retenues à l'encontre des usagers présumés responsables des accidents. Les infractions retenues peuvent être multiples.

La vitesse et le non-respect des règles de priorité sont les causes d'accidents les plus fréquemment retenues par les forces de l'ordre tant dans le département que dans l'arrondissement de Rennes où ces deux infractions sont retenues contre 43% des usagers responsables.

Les malaises ou la fatigue, la drogue ou les médicaments et surtout l'alcool sont des facteurs moins présents dans les accidents de l'arrondissement de Rennes que dans les autres arrondissements (respectivement -2.6 points, -2.3 points et -14.2 points).

La vitesse, l'alcool et/ou l'usage de stupéfiants restent les causes les plus fréquentes d'accidents mortels.

Gravité des accidents par commune



Rennes

Entre 2011 et 2015, on dénombre 1 854 accidents corporels sur la commune de Rennes. Cela représente **65% des accidents de l'arrondissement et la moitié du total des accidents du département sur cette période.**

Ces accidents ont fait 2 250 victimes dont 16 tués et 343 blessés hospitalisés.

Si les accidents sont fréquents, ils restent peu graves puisque l'on observe un taux de tués pour 100 accidents corporels de 0.9 contre un taux global de 6.7 sur le département.

Plus de la moitié des accidents implique un usager vulnérable tel que piéton, cycliste ou cyclomotoriste.

La classe d'âge la plus touchée dans les accidents concerne les 35-44 ans qui totalisent 20% des victimes et 37% des tués.

La majorité des accidents en agglomération rennaise se produit en intersection et implique deux véhicules légers, en collision par le côté.

Conclusion

L'arrondissement de Rennes concentre les trois quarts des accidents du département d'Ille-et-Vilaine dont la moitié sur la commune de Rennes.

Globalement, sur 5 ans, l' accidentologie baisse de 7% dans l'arrondissement de Rennes contre 9% dans tout le département.

Le taux de tués pour 100 accidents corporels est deux fois moins élevé sur l'arrondissement que dans la totalité du département.

Certaines catégories d'usagers sont plus touchées que dans le reste du département, c'est le cas des cyclistes : 86% des accidents dans lesquels ils sont impliqués ont lieu dans l'arrondissement de Rennes et 67% à Rennes.

La vitesse, l'alcool et/ou l'usage de stupéfiants restent les causes principales des accidents mortels, tant en Ille-et-Vilaine que dans l'arrondissement de Rennes.

Lexique:

Accident corporel : accident survenu sur une voie ouverte à la circulation publique, impliquant au moins 1 véhicule et ayant causé au moins 1 victime.

Victime : personne tuée ou blessée.

Tué : depuis le 1er janvier 2005, une personne tuée est une victime décédée sur le coup ou dans les 30 jours suivant l'accident.

Blessé hospitalisé (BH) : victime admise dans un hôpital plus de 24 heures.

Blessé léger (BL) : victime ayant fait l'objet de soins médicaux mais n'ayant pas été admise comme patient dans un hôpital plus de 24 heures.

Gravité : tués pour 100 accidents corporels.

Accident grave : comportant des tués et/ou des blessés hospitalisés plus de 24 heures.

Taux d'accidents : nombre d'accidents par an pour 100 millions de km parcourus. Il caractérise la probabilité pour un usager d'avoir un accident sur un site donné.

Base 100 : méthode consistant à rapporter les valeurs à une moyenne de 100, permettant de les comparer plus facilement.

Sources :

INSEE populations légales en vigueur au 1er janvier 2016

Octant n°90 - Juin 2012

Fichier national des accidents corporels

Conseil départemental d'Ille-et-Vilaine

ACCIDENTS PAR COMMUNES

	Accidents	Accidents mortels	Tués	Blessés	dont BH
RENNES	1854	16	16	2234	343
SAINT-GREGOIRE	197	4	4	281	45
SAINT-JACQUES-DE-LA-LANDE	144	3	3	167	24
CESSON-SEVIGNE	108	1	1	138	21
CHANTEPIE	80	2	2	87	9
NOYAL-CHATILLON-SUR-SEICHE	25	3	3	37	18
BETTON	23	1	1	30	20
LE RHEU	19	1	1	30	20
BRUZ	15	2	2	16	13
JANZE	15	0	0	20	15
VERN-SUR-SEICHE	14	1	1	16	10
LIFFRE	13	1	1	16	12
PACE	13	0	0	18	14
MELESSE	13	0	0	16	10
NOYAL-SUR-VILAINE	12	2	2	14	11
MORDELLES	12	0	0	14	11
SAINT-MEEN-LE-GRAND	10	2	2	16	10
MONTAUBAN-DE-BRETAGNE	10	2	2	13	8
NOUVOITOU	10	1	1	11	8
BREAL-SOUS-MONTFORT	10	0	0	17	15
VEZIN-LE-COQUET	10	0	0	14	13
PLEUMELEUC	8	4	4	7	7
PLELAN-LE-GRAND	8	1	1	12	8
MONTFORT-SUR-MEU	8	1	1	10	10
LA BOUEXIERE	7	2	3	10	8
CHATEAUGIRON	7	1	1	9	7
IFFENDIC	7	0	0	17	12
PIRE-SUR-SEICHE	6	2	2	6	6
DINGE	6	1	1	11	8
SERVON-SUR-VILAINE	6	1	1	10	8
LA MEZIERE	6	1	1	10	4
ACIGNE	6	0	0	8	7
PONT-PEAN	5	2	2	4	3
VIEUX-VY-SUR-COUESNON	5	1	1	8	6
DOMLOUP	5	1	1	6	6
THORIGNE-FOUILLARD	5	1	1	6	5
SAINT-PERN	5	0	0	13	12
CHARTRES-DE-BRETAGNE	5	0	0	8	7
BRECE	5	0	0	7	4
GUIPEL	4	3	3	4	4
MEDREAC	4	2	2	5	5
BEDEE	4	2	2	2	2
VIGNOC	4	1	1	7	4
BRIE	4	1	1	7	3
TALENSAC	4	1	1	6	6
CHAVAGNE	4	1	1	5	3
ROMILLE	4	0	0	9	7
QUEDILLAC	4	0	0	8	8
BOURGBARRE	4	0	0	8	5
SAINT-ONEN-LA-CHAPELLE	3	2	2	5	4
LIVRE-SUR-CHANGEON	3	1	2	5	4
SAINT-AUBIN-D'AUBIGNE	3	1	1	7	5
SAINT-BRIEUC-DES-IFFS	3	1	1	2	2
DOURDAIN	3	0	0	5	4
LA CHAPELLE-DES-FOUGERETZ	3	0	0	4	3
CHASNE-SUR-ILLET	3	0	0	3	3

ACCIDENTS PAR COMMUNES

	Accidents	Accidents mortels	Tués	Blessés	dont BH
SAINT-AUBIN-DU-PAVAIL	3	0	0	3	3
AMANLIS	3	0	0	3	3
MONTREUIL-LE-GAST	3	0	0	3	3
LA CHAPELLE-CHAUSSEE	2	1	1	2	2
ORGERES	2	1	1	1	1
MONTERFIL	2	1	1	1	1
MUEL	2	1	1	1	1
MAXENT	2	1	1	1	1
LANGOUET	2	0	0	6	1
GAHARD	2	0	0	4	4
MINIAC-SOUS-BECHEREL	2	0	0	4	3
HEDE	2	0	0	4	2
TREFFENDEL	2	0	0	3	3
LE LOU-DU-LAC	2	0	0	3	2
L'HERMITAGE	2	0	0	3	2
SAINT-GILLES	2	0	0	2	2
PAIMPONT	2	0	0	2	2
BOISGERVILLY	2	0	0	2	2
CLAYES	2	0	0	2	2
CORPS-NUDS	2	0	0	2	2
SAINT-THURIAL	2	0	0	2	2
SAINT-ERBLON	2	0	0	2	2
Gael	2	0	0	2	2
BECHEREL	2	0	0	2	1
SENS-DE-BRETAGNE	2	0	0	2	1
ANDOUILLE-NEUVILLE	1	1	1	0	0
BOISTRUDAN	1	1	1	0	0
GEVEZE	1	0	0	5	2
SAINT-M'HERVON	1	0	0	1	1
BRETEIL	1	0	0	1	1
SAINT-SULPICE-LA-FORET	1	0	0	1	1
MOUAZE	1	0	0	1	1
LANDUJAN	1	0	0	1	1
MONTGERMONT	1	0	0	1	1
LANGAN	1	0	0	1	1
MONTREUIL-SUR-ILLE	1	0	0	1	1
SAINT-MALON-SUR-MEL	1	0	0	1	1
SAINT-MEDARD-SUR-ILLE	1	0	0	1	1
SAINT-UNIAC	1	0	0	1	1
BLERUAIS	1	0	0	1	1